

CAP SAPVER

Services Aux Personnes et Vente en Espace Rural

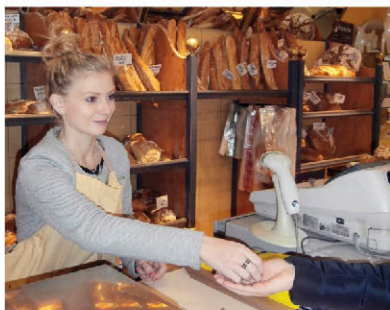
Un tremplin vers l'emploi.

Orienté vers le service aux personnes et vers la vente/accueil, le CAP SAPVER est un diplôme de niveau V permettant l'insertion dans la vie professionnelle ou la poursuite d'études.

Une pédagogie dynamique, concrète est organisée en modules d'enseignements généraux et en modules d'enseignements professionnels dédiés à l'étude des publics, à la vente/ accueil..., aux travaux pratiques (hygiène - santé - entretien - cuisine...).

Les objectifs des 12 semaines de stages en structures réparties sur les 2 années sont la découverte du travail en équipe et le stage collectif « éducation à la santé, à la sécurité et au développement durable », la mise en pratique, la maîtrise des gestes et postures professionnels et la connaissance des publics des différents secteurs d'activité.

Ce diplôme est validé par des contrôles continus au cours de la formation (80%) et par des épreuves terminales (20%).



- ▶ **Poursuite d'études :**
 - Poursuite d'études en Bac Pro SAPAT ou Conseil-Vente
 - Préparations aux concours carrières sanitaires et sociales
 - Spécialisations vers les secteurs de l'animation (BP JEPS, BAFA...)
- ▶ **Insertion professionnelle**
Petite enfance, Santé-Dépendance, Social, Accueil-tourisme, Vente



C'est tout naturellement après les stages de 3^e que j'ai choisi d'intégrer le CAP SAPVER. J'avais besoin de retrouver confiance en moi et cette formation sur 2 années me convenait. Par le biais des stages et de l'enseignement professionnel, j'ai acquis une expérience dans ce domaine. Souhaitant élargir et approfondir mes connaissances, accéder à un niveau supérieur d'études, j'ai poursuivi en Bac Pro SAPAT. Actuellement, je suis en poste dans un EHPAD.

Océane JEGO