

## APPRENTISSAGE

1050 heures en centre de formation sur 2 ans

De Septembre à Août

### Objectif métier

Le(la) titulaire du diplôme exerce son activité dans une entreprise privée du paysage ou en collectivité territoriale et peut devenir chef d'équipe.

Il(elle) participe à la conduite des chantiers d'aménagements paysagers : il(elle) prépare, organise, exécute les travaux prévus. Il(elle) maîtrise les techniques nécessaires à la réalisation d'un espace paysager : lecture de plans, préparation de terrain, construction d'éléments du jardin. Il(elle) établit le calendrier d'entretien des espaces paysagers.



### Objectifs pédagogiques

Se positionner en tant que professionnel dans le milieu du paysage  
Préparer le travail et assurer la coordination sur un chantier  
Installer et maintenir la composante végétale d'un aménagement dans une perspective agro écologique  
Mettre en place des infrastructures paysagères et les entretenir

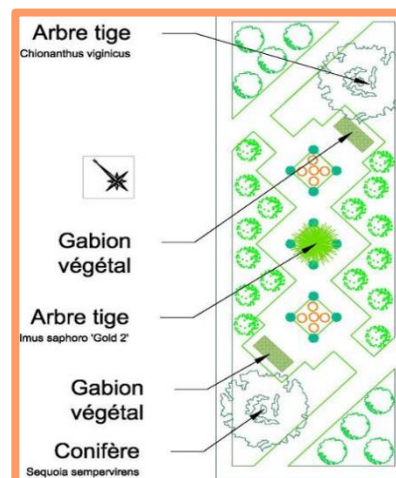
### Contenu de formation

Agronomie, écologie, agro systèmes, connaissance des végétaux  
Topographie, connaissance des matériaux  
Utilisation des matériels et équipements  
Conduite de chantier de mise en place et d'entretien des végétaux et des infrastructures paysagères  
Fonctionnement d'une entreprise de travaux paysagers  
Enjeux sociétaux et environnementaux des aménagements paysagers  
Gestion durable dans les jardins et espaces verts  
Participation à l'élaboration d'un projet d'aménagements paysagers



### Rémunération de l'apprenti

En pourcentage du SMIC en fonction de l'âge de l'apprenti



CFA ECB - UFA KERPLOUZ LASALLE

Route du Bono – BP 40417 ● 56404 AURAY CEDEX

Tél : 02.97.24.34.45 ● E-mail : [apprentissage-FC@kerplouz.com](mailto:apprentissage-FC@kerplouz.com)

## Modalités pratique

<b>Public concerné</b>	<ul style="list-style-type: none"> <li>Tous les jeunes de 16 à 29 ans révolus</li> </ul>
<b>Prérequis</b>	<ul style="list-style-type: none"> <li>Être titulaire d'un diplôme ou titre inscrit au RNCP de niveau 3 minimum</li> </ul>
<b>Recrutement</b>	<ul style="list-style-type: none"> <li>Recrutement lors des Portes Ouvertes et sur demande de Rendez vous</li> <li>Test de positionnement</li> <li>Etude du dossier</li> <li>Entretien individuel pour vérifier le projet professionnel et la motivation</li> </ul>
<b>Durée en centre de formation et en entreprise</b>	<p><b>1050 heures en centre de formation sur 2 ans</b>  <b>Environ 32 semaines par an en entreprise, congés payés déduits</b>  <b>Possibilité de parcours en 1 an (<i>nous consulter</i>)</b></p>
<b>Lieu de formation</b>	<b>Centre de Formation KERPLOUZ LASALLE AURAY</b>
<b>Particularité du centre</b>	<ul style="list-style-type: none"> <li>Suivi en entreprise</li> <li>Participation aux concours (apprentis, reconnaissance des végétaux)</li> <li>Plateaux techniques</li> <li>Participation à des manifestations aménagements paysagers</li> </ul>
<b>Evaluation de la formation</b>	<ul style="list-style-type: none"> <li>Unités Capitalisables (UC)</li> <li>Evaluation en situation professionnelle</li> </ul>
<b>Validation</b>	<ul style="list-style-type: none"> <li>Présentation au diplôme de niveau 4</li> <li>Attestation blocs de compétences</li> </ul>
<b>Poursuite de formation possible</b>	<ul style="list-style-type: none"> <li>BTSA Aménagements Paysagers</li> <li>Certificat de Qualification Professionnelle</li> </ul>
<b>Prise en charge</b>	<ul style="list-style-type: none"> <li>Prise en charge par l'OPCO (Opérateur de Compétences) dont dépend l'entreprise d'accueil (dans le cadre d'un contrat d'apprentissage).</li> </ul>
<b>Accessibilité</b> 	<p>La formation est accessible aux personnes en situation de handicap.          Nous contacter pour les modalités d'accueil.</p>
<b>Renseignements et Inscriptions</b>	<p><b>Téléphone : 02 97 24 34 45</b>  <b>Adresse électronique : <a href="mailto:apprentissage-FC@kerplouz.com">apprentissage-FC@kerplouz.com</a></b></p>

